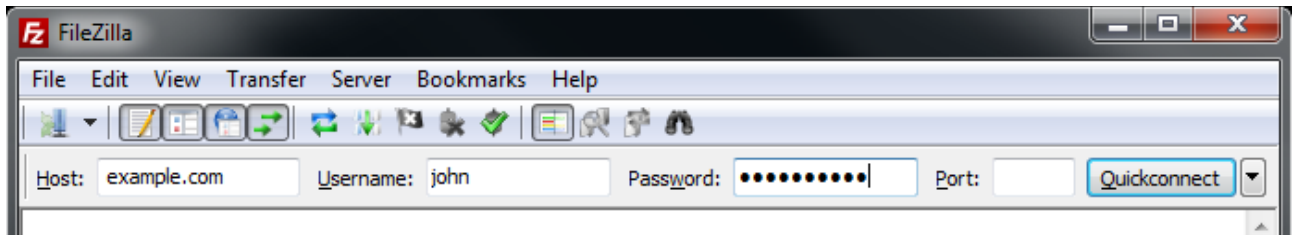


## Inclure des images sur le site Web de la SFdS

Pour inclure des images sur le site web de la SFdS, la méthode la plus simple consiste à les transférer sur le serveur par FTP puis à les inclure sur les pages via un lien. Cette méthode est **réservée au secrétariat et aux webmestres** car elle donne accès aux fichiers du site web et nécessite des codes confidentiels.

### Comment transférer des fichiers sur le serveur SFdS par FTP avec FileZilla ?

Lancer le logiciel FileZilla et sur la fenêtre principale :

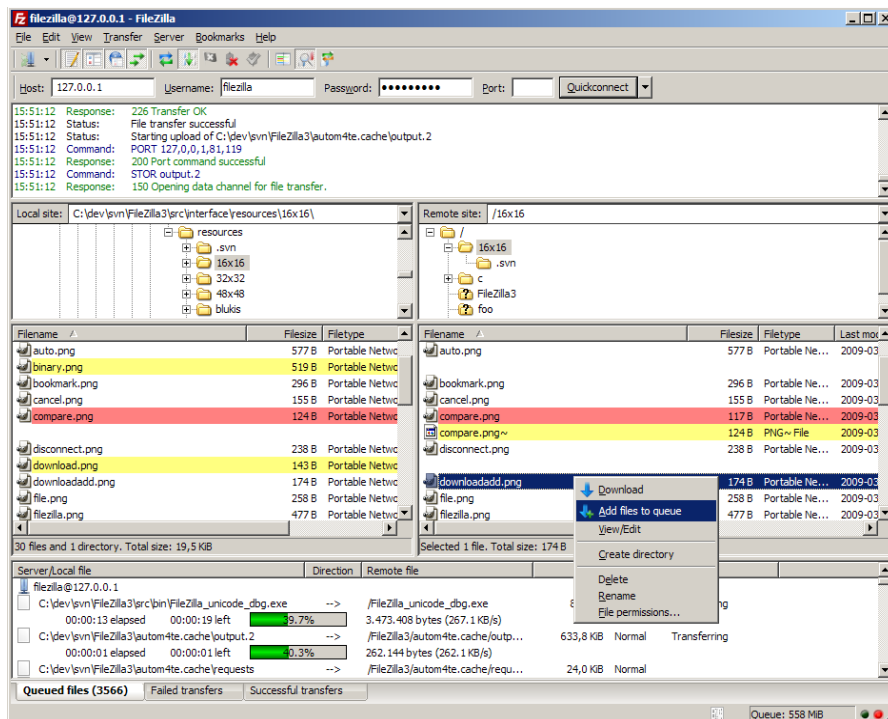


renseigner :

- host : ftp.sfds.asso.fr ;
- username : sfdsmqrk-sfs
- password : le mot de passe (fourni par NV<sup>2</sup>)

puis appuyer sur "Quickconnect".

La fenêtre se présente ensuite comme suit :



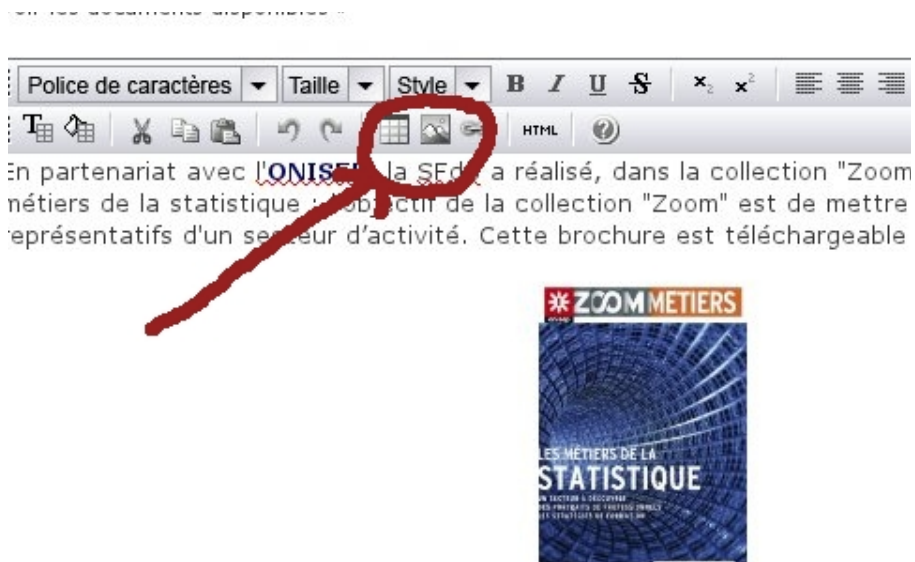
- à gauche se situent les fichiers de l'ordinateur sur lequel vous travaillez ;
- à droite les fichiers du serveur (ne pas les supprimer, les modifier, etc).

À gauche, il faut naviguer jusqu'au répertoire où se situent les images à charger sur le serveur ; à

gauche, il faut se placer dans le répertoire "pdf" ou "images" selon le type de fichier que l'on veut transférer. On peut créer un nouveau répertoire si nécessaire. Une fois que ces réglages sont effectués, faire glisser les images de gauche à droite. Les noms des images ne doivent comporter ni accent, ni espace.

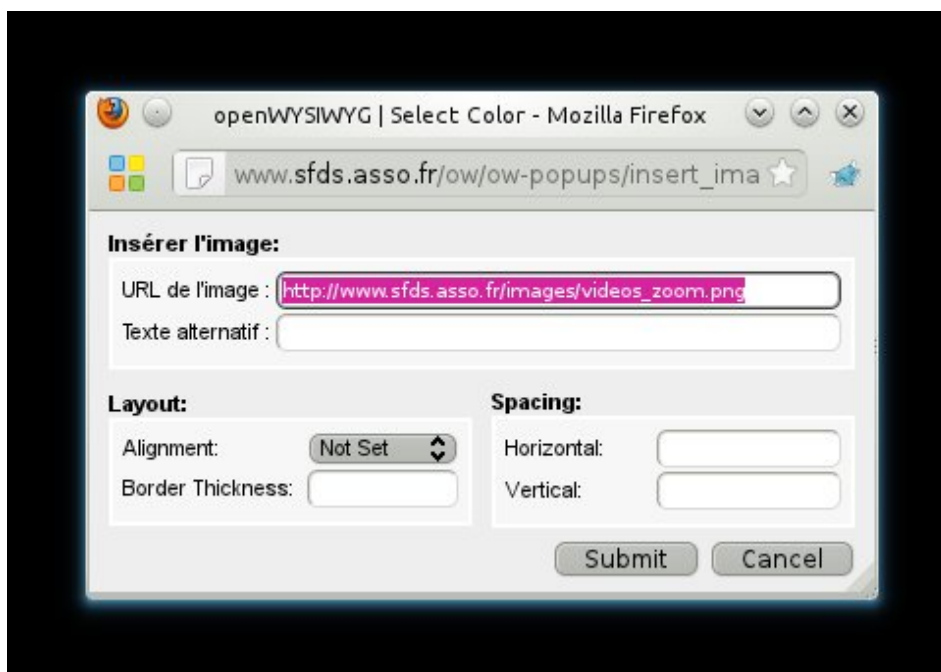
### Comment inclure une image dans la page web ?

À l'adresse <http://www.sfds.asso.fr/admin>, procéder comme habituellement pour créer ou modifier une page web. Dans l'interface d'édition, appuyer sur le bouton "insérer une image" :



**Voir également :** Le site web d'accompagnement de la brochure avec e

Une fenêtre s'ouvre :



Dans celle-ci, il faut entrer l'URL de l'image qui est : [http://ressources.sfds.asso.fr/images/videos\\_zoom.png](http://ressources.sfds.asso.fr/images/videos_zoom.png).

pour l'image "videos\_zoom.png" placée dans le répertoire "images" sur le serveur FTP. Entrer un texte alternatif qui apparaîtra si l'image n'est pas disponible (par exemple "Site web des vidéos du zoom") puis appuyer sur "Submit". L'image doit apparaître sur la page d'édition et il est possible de réduire/augmenter la taille, la déplacer, etc...